

《绩溪县华阳镇村庄分类布局优化国土空间规划（2022-2035）》成果公示

一、编制目的

为有效指导区域内村庄规划的编制工作，促进乡村振兴战略深入实施，满足绩溪县建立国土空间规划体系的需要，根据国家五部委发布的《关于统筹推进村庄规划工作的意见》、安徽省自然资源厅印发的《关于开展村庄规划试点工作的通知》，结合绩溪县及华阳镇的实际情况，特制定本规划。

公示时间：2022年9月19日-2022年10月19日

联系电话：0563-8159123

二、规划范围

绩溪县华阳镇行政管辖范围，共包括3个行政村，20个自然村。

三、规划期限

本次规划期限为2022-2035年。

四、规划原则

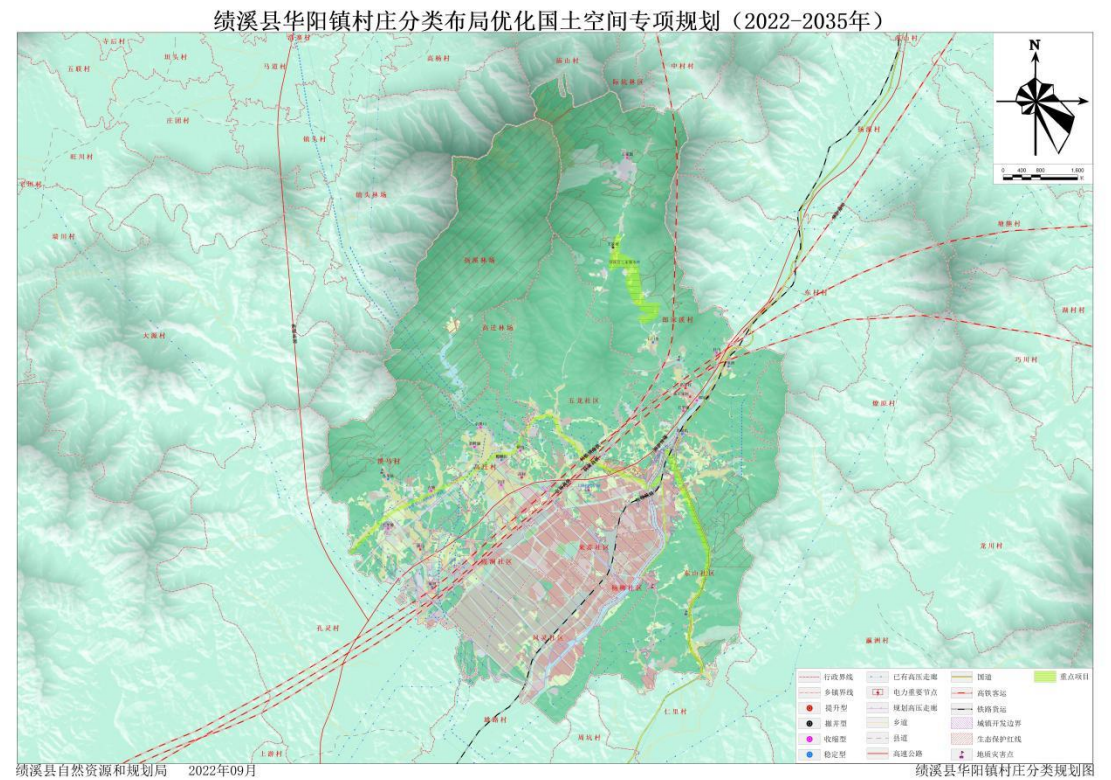
本规划遵循城乡融合、统筹推进，集约发展、优化布局，因地制宜、分类指导，注重生态、挖掘特色，村民参与、上下联动的原则。

五、村庄分类

按照《安徽省自然资源厅 安徽省农业农村厅关于加强村庄规划管理工作的通知》（皖自然资规划〔2022〕1号）等文件要求，按照提升型、稳定型、收缩型和撤并型对自然村进行分类。

绩溪县华阳镇村庄分类规划（2020-2035 年）：

附图 1



附表 1

绩溪县华阳镇村庄分类布局优化一览表

序号	乡镇	行政村	行政村分类	自然村	自然村分类			
					提升型	稳定型	收缩型	撤并型
1	华阳镇	高迁村	城郊融合类	高村	√			
2				麒麟街		√		
3				横坞			√	
4				余岭脚			√	
5				余溪口			√	
6				汪庄			√	
7		郎家溪村	城郊融合类	洪富村	√			
8				石门里		√		
9				塔掌坞		√		
10				十里坦		√		
11				郎家溪			√	
12				社川			√	
13				王家源			√	
14				五里铺			√	
15				新王家村	√			
16		溪马村		溪马	√			

17			城郊融合类	九里坑		√		
18				前坦		√		
19				古塘			√	
20				七里降			√	
合计		3	-	20	4	6	10	0

关于华阳镇村庄分类的报告

绩溪县自然资源和规划局：

我镇就《绩溪县华阳镇村庄分类布局优化国土空间规划（2022-2035）》成果进行了公示，公示无异议，现将绩溪县华阳镇村庄分类布局报送贵局（见附件）。

特此报告！

华阳镇人民政府

2022 年 10 月 20 日

附件：

绩溪县华阳镇村庄分类布局优化一览表

序号	乡镇	行政村	行政村分类	自然村	自然村分类			
					提升型	稳定型	收缩型	撤并型
1	华阳镇	高迁村	城郊融合类	高村	√			
2				麒麟街		√		
3				横坞			√	
4				余岭脚			√	
5				余溪口			√	
6				汪庄			√	
7		郎家溪村	城郊融合类	洪富村	√			
8				石门里		√		
9				塔掌坞		√		
10				十里坦		√		
11				郎家溪			√	
12				社川			√	
13				王家村				√
14				王家源			√	
15				五里铺			√	
16				新王家村	√			
17		溪马村	城郊融合类	溪马	√			
18				九里坑		√		
19				前坦		√		
20				古塘			√	
21				七里降			√	
合计		3	—	21	4	6	10	1