

宗 地 图

单位: $m.m^2$

宗地编号:

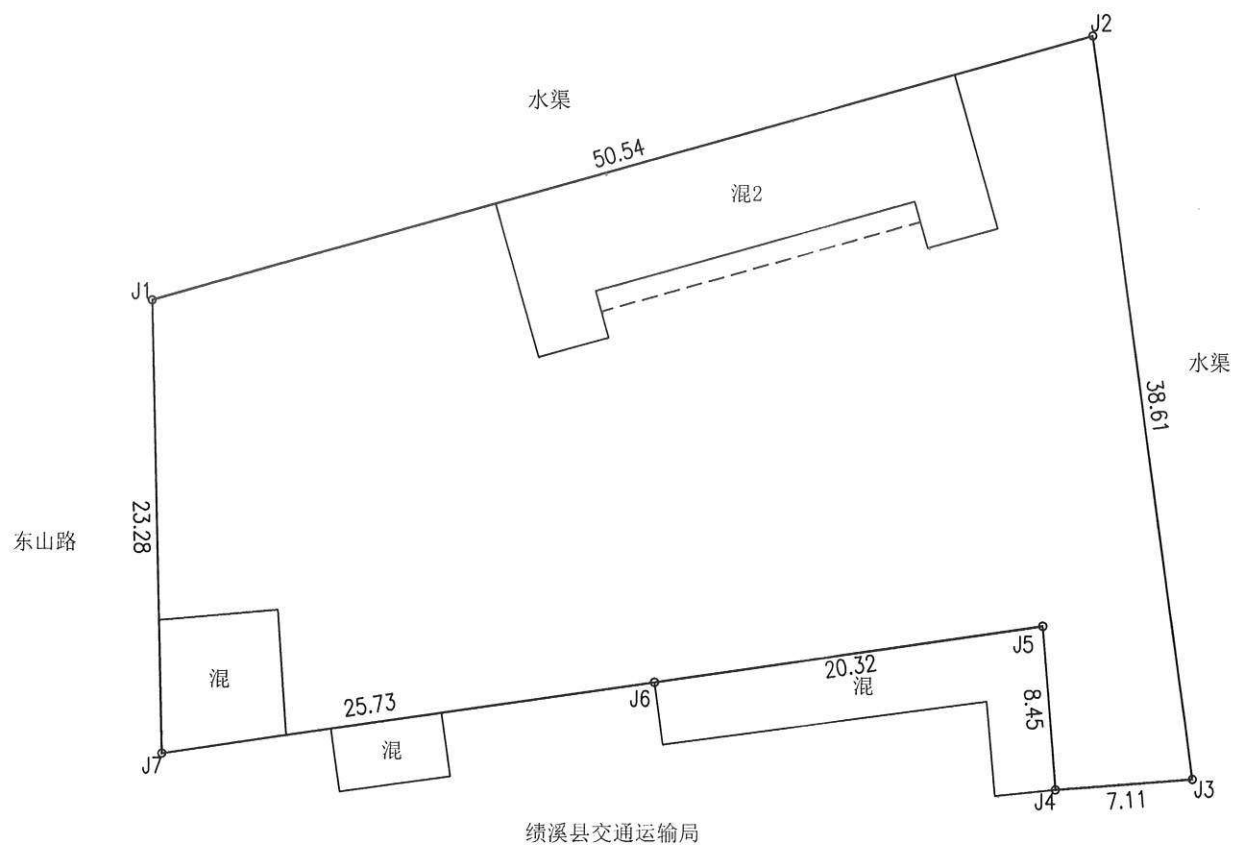
权利人: 绩溪县公路事业发展中心

地籍图号: 3329.80-40364.75

宗地面积: 1411.31

绩溪县华阳镇东山路

北



绘图日期: 2022年7月12日

1:400

审核日期: 2022年7月12日



审核员: 程仲玮

宗 地 图

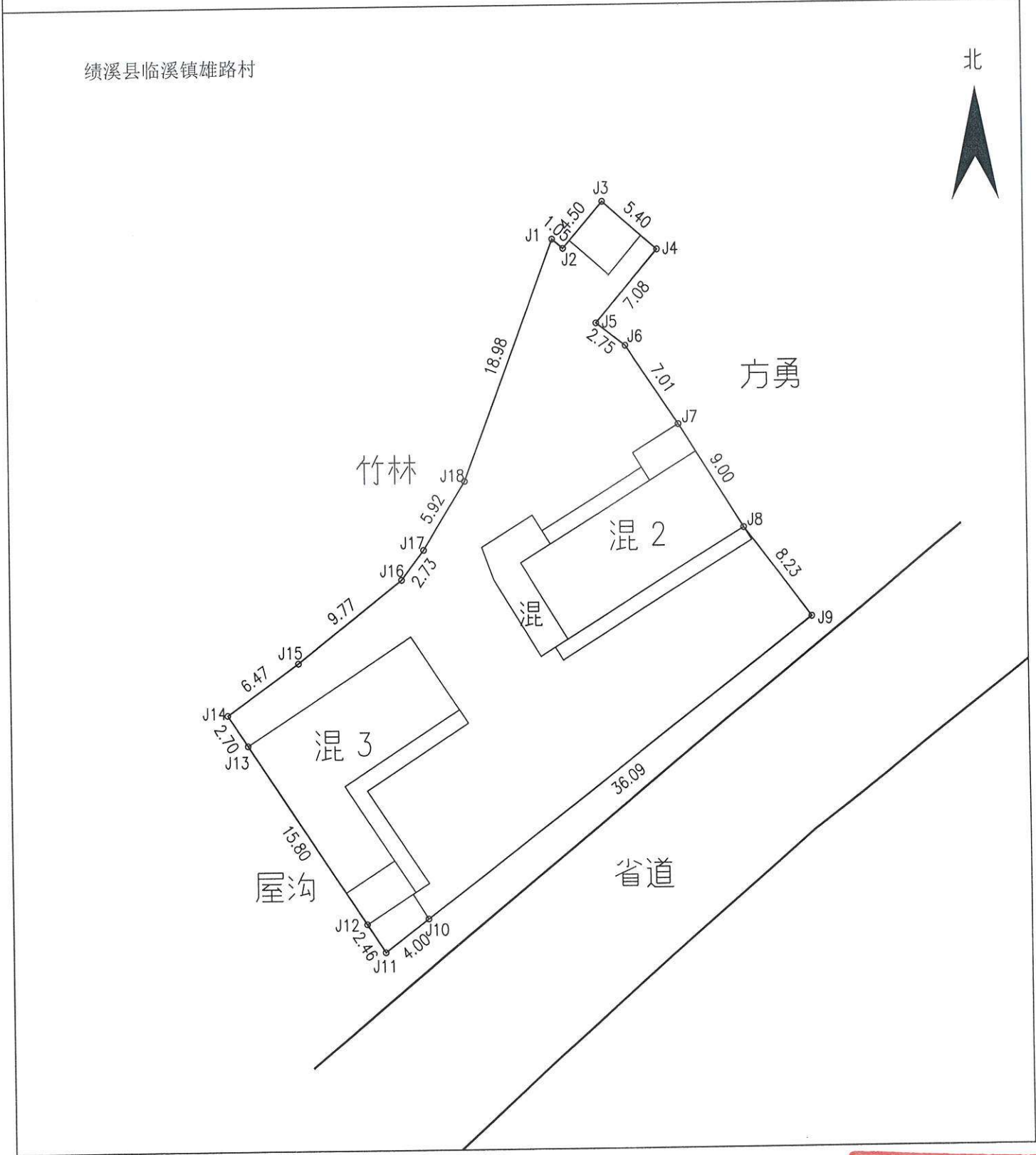
单位：m.m²

宗地编号：

权利人：绩溪县公路事业发展中心

地籍图号：3324.00-40360.00

宗地面积：988.30



宗 地 图

单位：m.m²

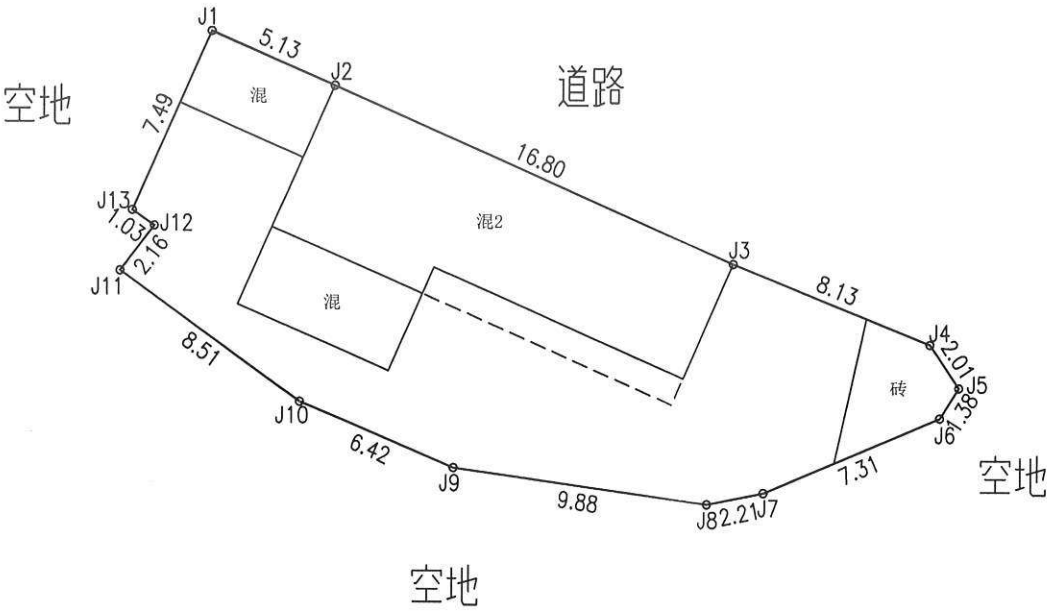
宗地编号：

权利人：绩溪县公路事业发展中心

地籍图号：3353.60-40391.00

宗地面积：303.21

绩溪县家朋乡万莲水村



绘图日期：2022年7月12日
审核日期：2022年7月12日

1:300



宗 地 图

单位: $m.m^2$

宗地编号:

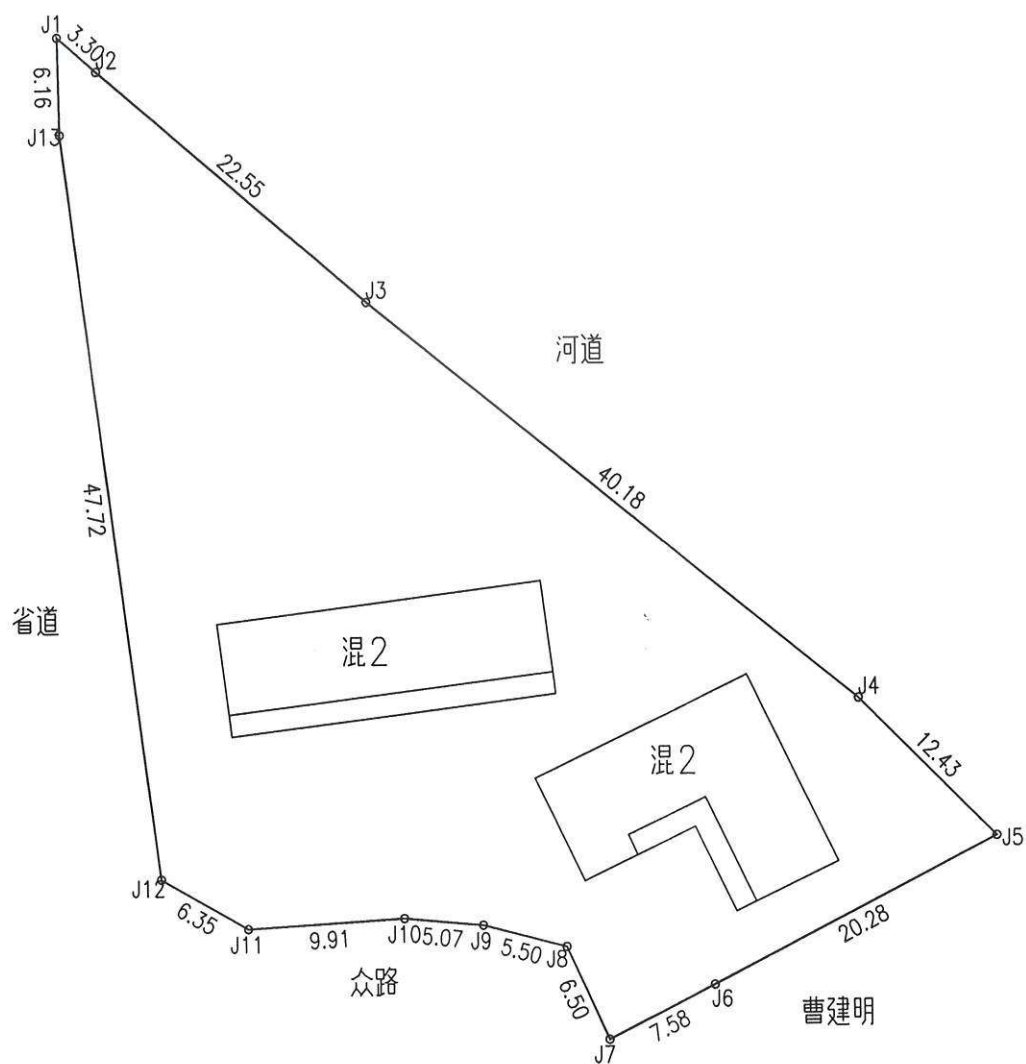
权利人: 绩溪县公路事业发展中心

地籍图号: 3333.00-40355.75

宗地面积: 1722.62

绩溪县长安镇大源村

北



绘图日期: 2022年7月12日

1:500

审核日期: 2022年7月12日



宗 地 图

单位：m.m²

宗地编号：

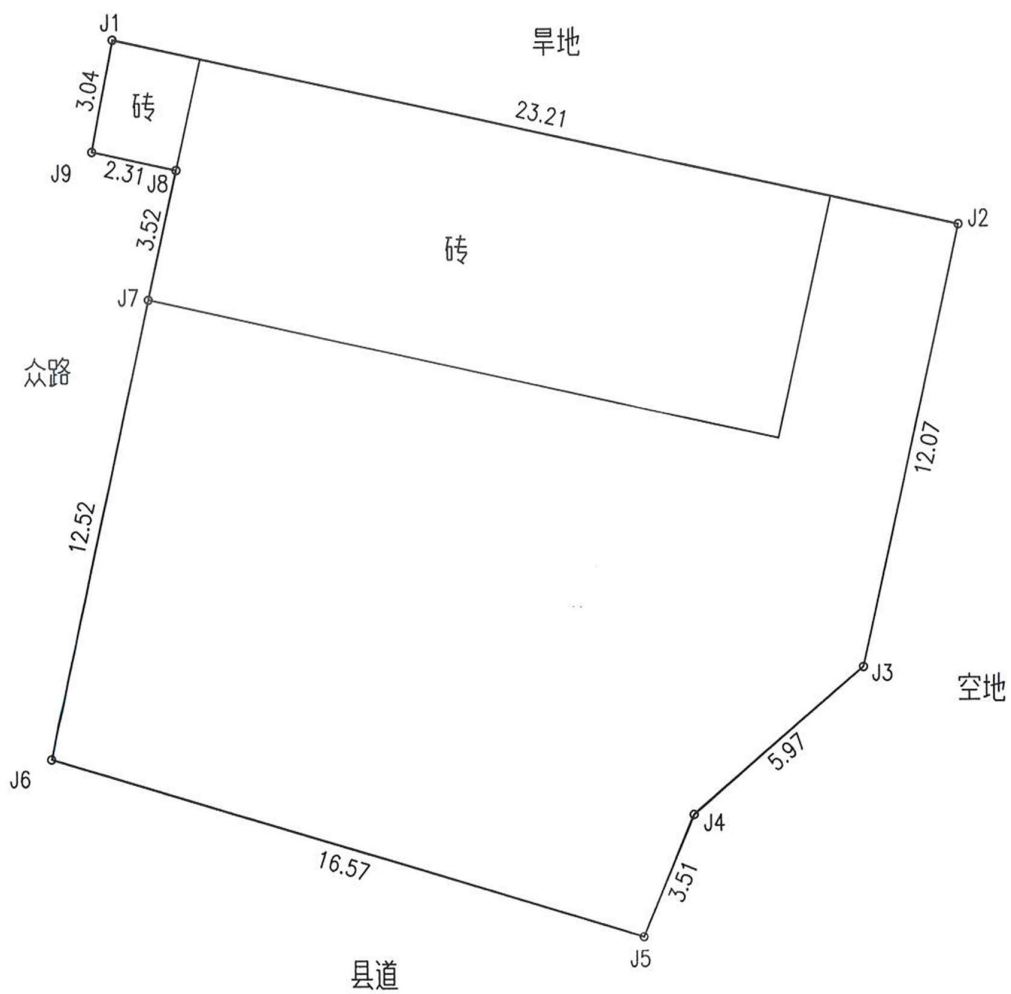
权利人：绩溪县公路事业发展中心

地籍图号：3338.80-40373.50

宗地面积：396.83

绩溪县扬溪镇楼基村

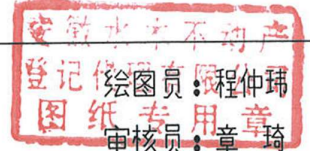
北



绘图日期：2022年7月12日

1:200

审核日期：2022年7月12日



宗 地 图

单位：m.m²

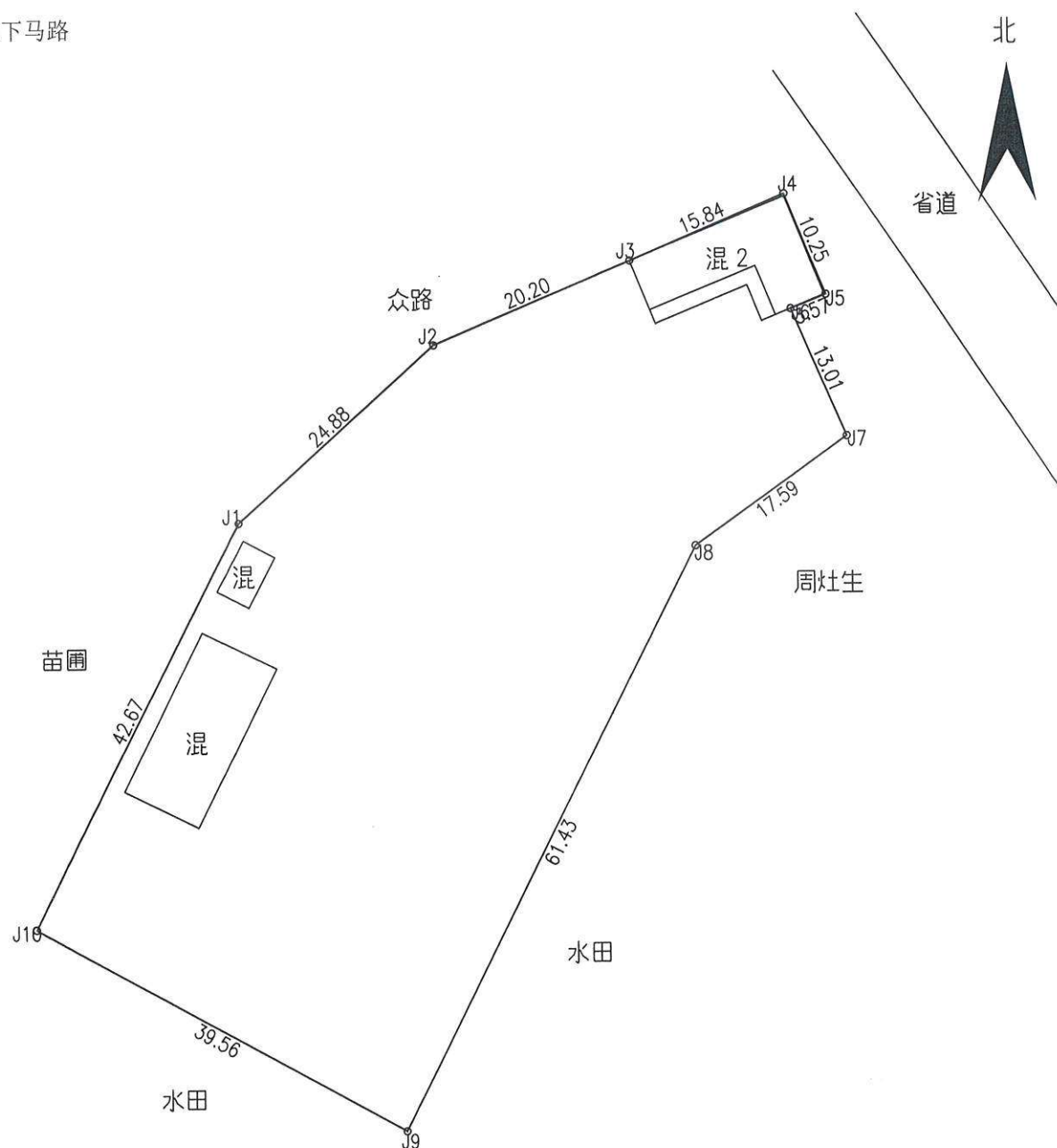
宗地编号：

权利人：绩溪县公路事业发展中心

地籍图号：3328.00-40357.50

宗地面积：3111.77

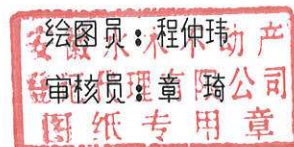
绩溪县长安镇下马路



绘图日期：2022年7月12日

1:700

审核日期：2022年7月12日



宗 地 图

单位：m.m²

宗地编号：

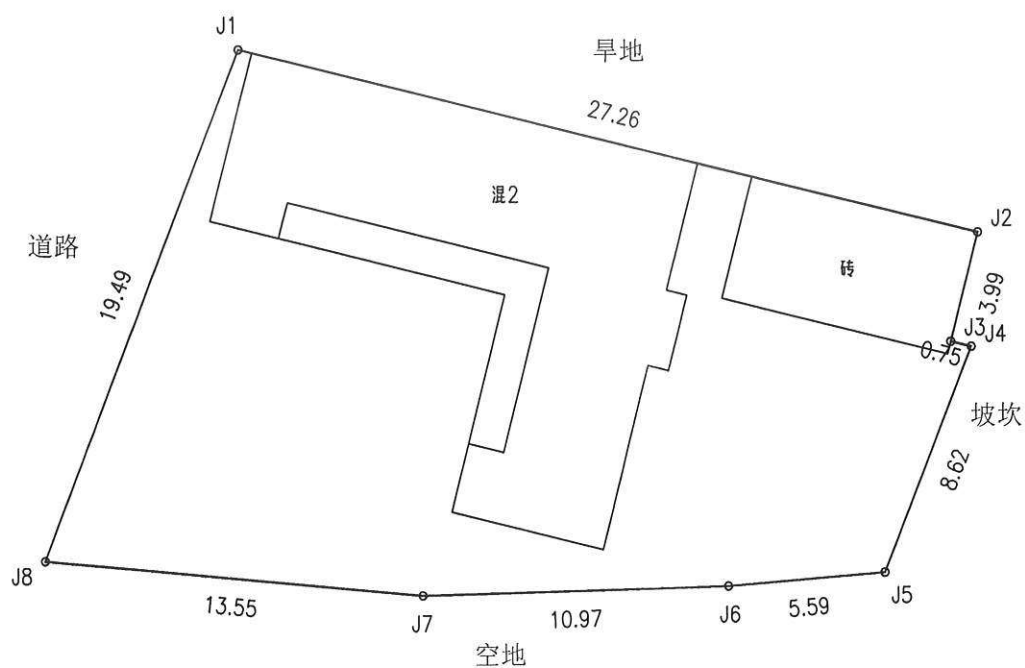
权利人：绩溪县公路事业发展中心

地籍图号：3340.60-40355.75

宗地面积：467.40

绩溪县长安镇浩寨村

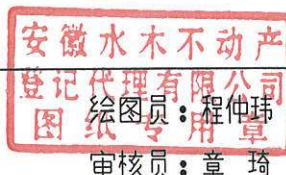
北



绘图日期：2022年7月12日

1:280

审核日期：2022年7月12日



宗 地 图

单位：m.m²

宗地编号：

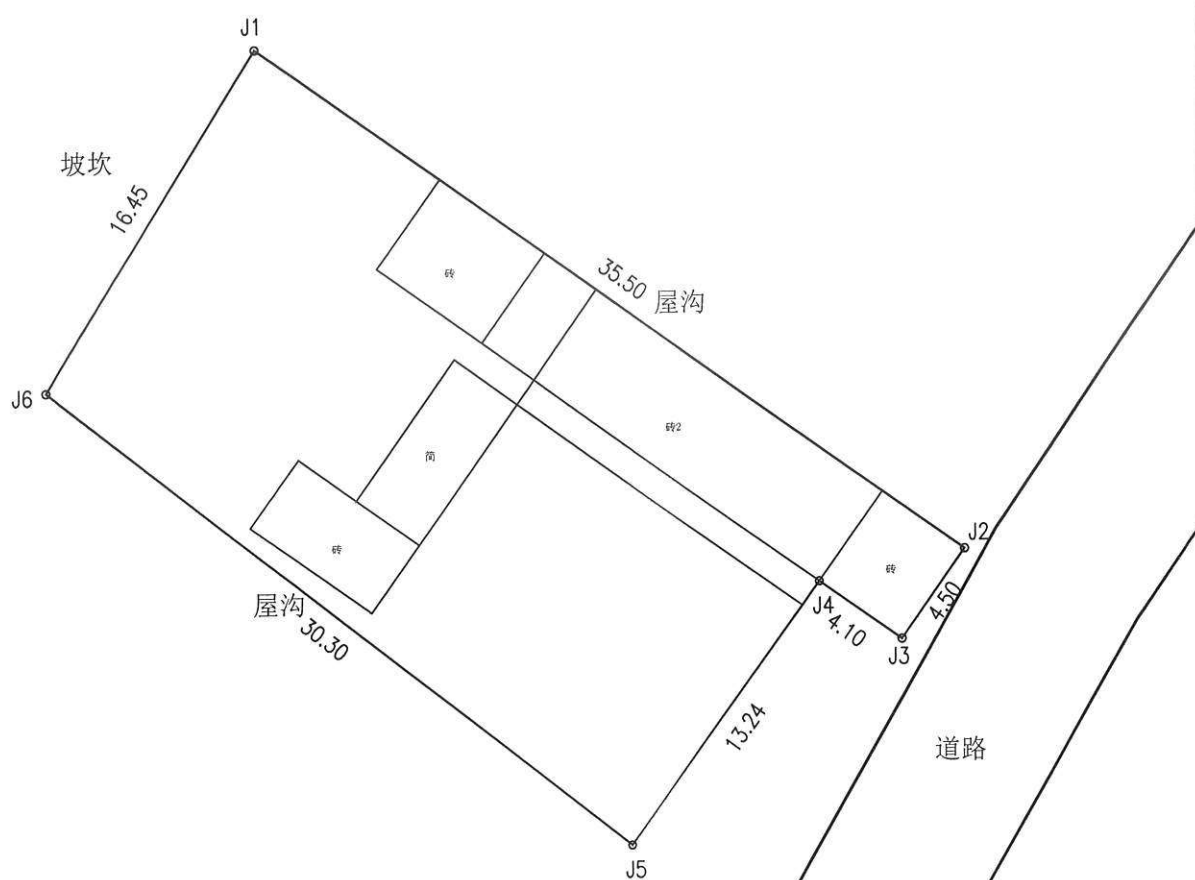
权利人：绩溪县公路事业发展中心

地籍图号：3348.00-40368.25

宗地面积：545.02

绩溪县板桥头乡校头村

北



绘图日期：2022年7月12日

1:300

审核日期：2022年7月12日

绘图员：程仲玮
审核员：章琦
安徽永来不动产
代理有限公司
图纸专用章