

《绩溪县绿地系统国土空间专项规划 (2021-2035 年)》

一、规划范围和期限

规划范围包含两个层次，即绩溪县县域层次和中心城区层次。

县域范围：即绩溪县行政辖区范围，总面积 1103.63km²。

中心城区范围：以行政村、社区边界为依据，划定中心城区范围。具体包含华阳镇东山社区、杨柳社区、来苏社区、五龙社区、凤灵社区、霞涧社区、高迁村、溪马村；临溪镇孔灵村、雄路村，总面积 90.63 平方公里。

规划基期年为 2020 年，规划近期目标年为 2025 年，远期目标年为 2035 年。

二、规划愿景

1、规划目标

建设与绩溪县城市发展愿景——国家历史文化名城、国家级文化生态保护区相匹配的绿地系统，力争全面达到国家园林城市的标准，形成山水文城相融、蓝绿网络交织的绿地空间体系。将绩溪的自然、人文、社会景观资源与创造良好的绿地环境结合起来，创造体现徽州意境、容纳和谐生境、提供游憩佳境、共创宜居环境的绿色之城。

近期目标：至 2025 年，初步构建生态优先、绿色发展的城市框架，显著提升绩溪县城的自然环境保护水平，形成具有示范效应的生态保护与园林建设项目的省级生态园林先行区。

远期目标：至 2035 年，充分利用绩溪地貌多变、物种多样等得天独厚的自然环境，形成稳定、多样的生态系统，打造人与自然和谐共存的国家园林城市。

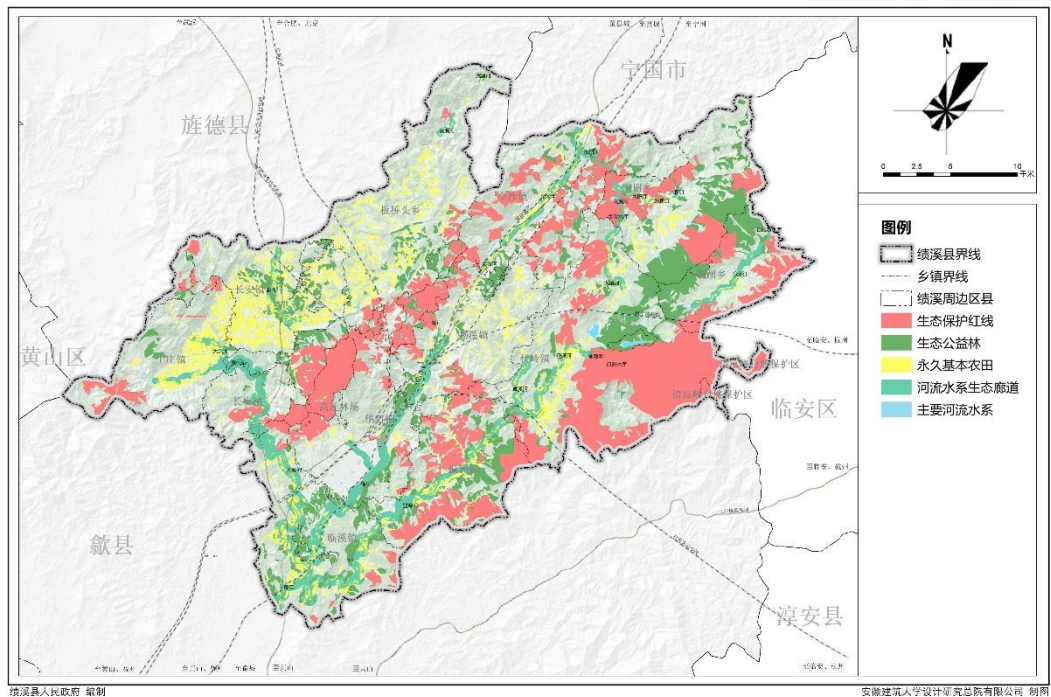
2、形象定位：水绿拥城，文绿相伴。绿满绩溪，徽韵之城。

营造生态与自然和谐共生、文化与绿色的相互交融的绿色城市，凸显绩溪在徽派文化中悠远独特、绿意盎然的城市特质。

三、县域绿地规划

1、县域要素管控

对县域农业空间及生态空间进行严格管控。强化生态空间管控，筑牢生态安全空间，促进人与自然和谐共生。落实耕地和永久基本农田保护红线，保障粮食安全。对地质威胁隐患点进行排查和整治。



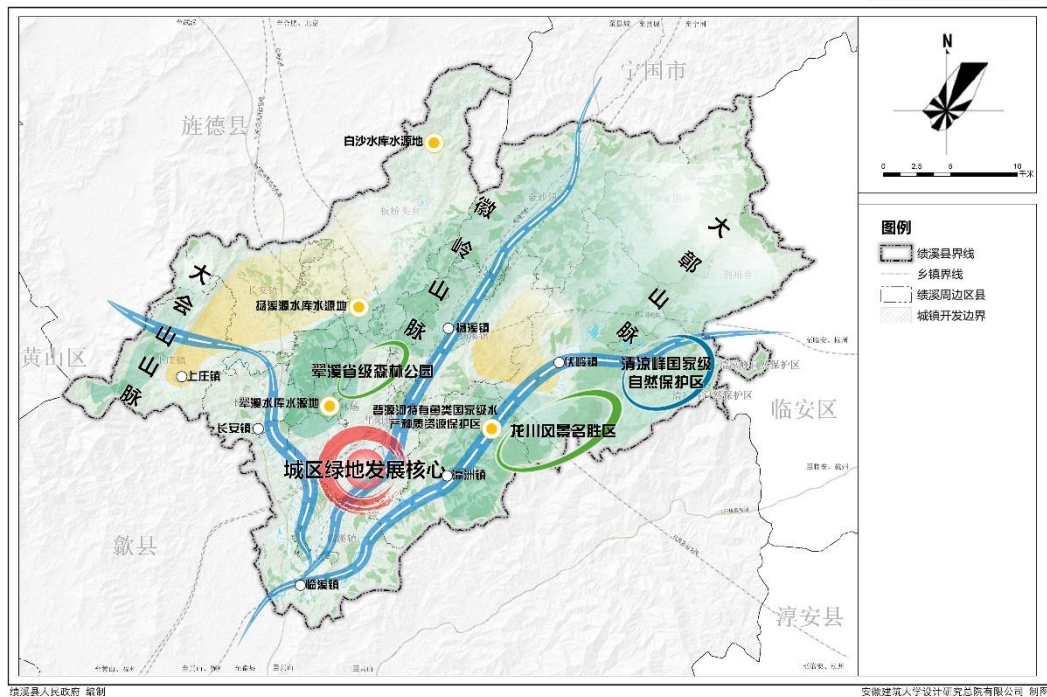
附图 1 县域基本生态控制线规划图

2、县域绿地体系规划图

在保护县域各类生态要素的基础上，构建“三江汇流、三山并峙、多点护绿”的县域绿地系统结构。

形成以城区为基础的“城区绿地发展核心”，以各乡镇建设空间为基础的乡镇绿地发展极核。

并在县域范围内保护重点生态项目，即清凉峰国家级自然保护区、翯溪省级森林自然公园、龙川国家级风景名胜区、登源河特有鱼类国家级水产种质资源保护区以及扬溪源水库、翯溪水库、王家源水库、等重要饮用水源地。



附图 2 县域绿地体系规划图

四、城区绿地规划

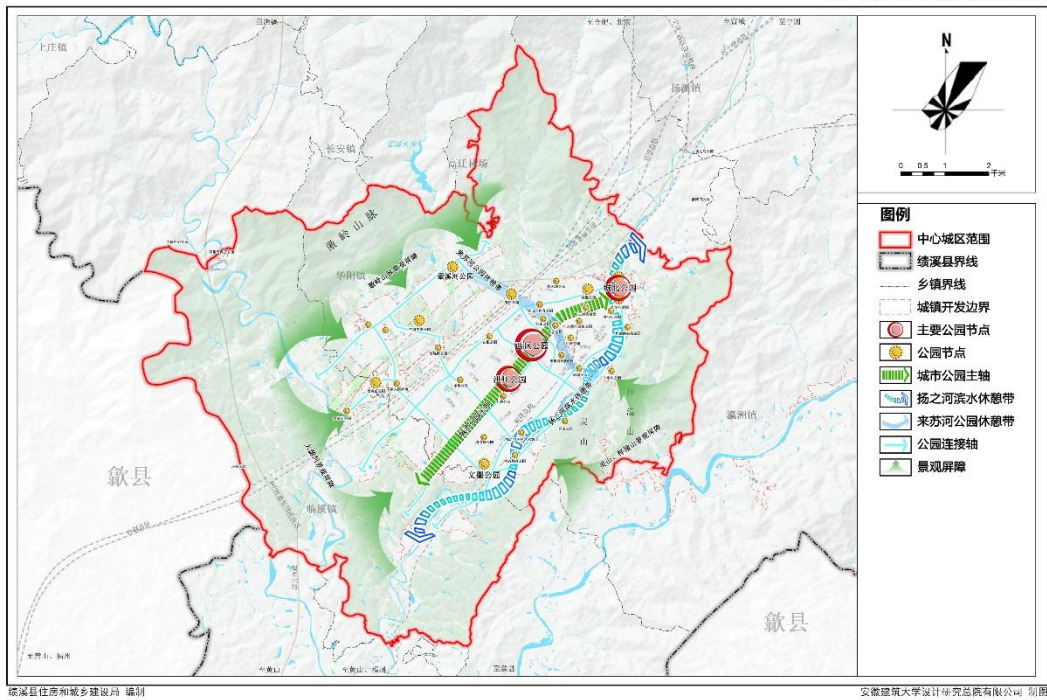
1、城区绿地系统结构

基于城区山水格局：翠岭山脉、灵山、梓潼山山体结构、大源河、扬之河、来苏河主要生态水系，和城区绿地发展需求，构建“三核两带一轴”的山水渗透、廊道贯通、多点均布的片网状绿地系统格局。

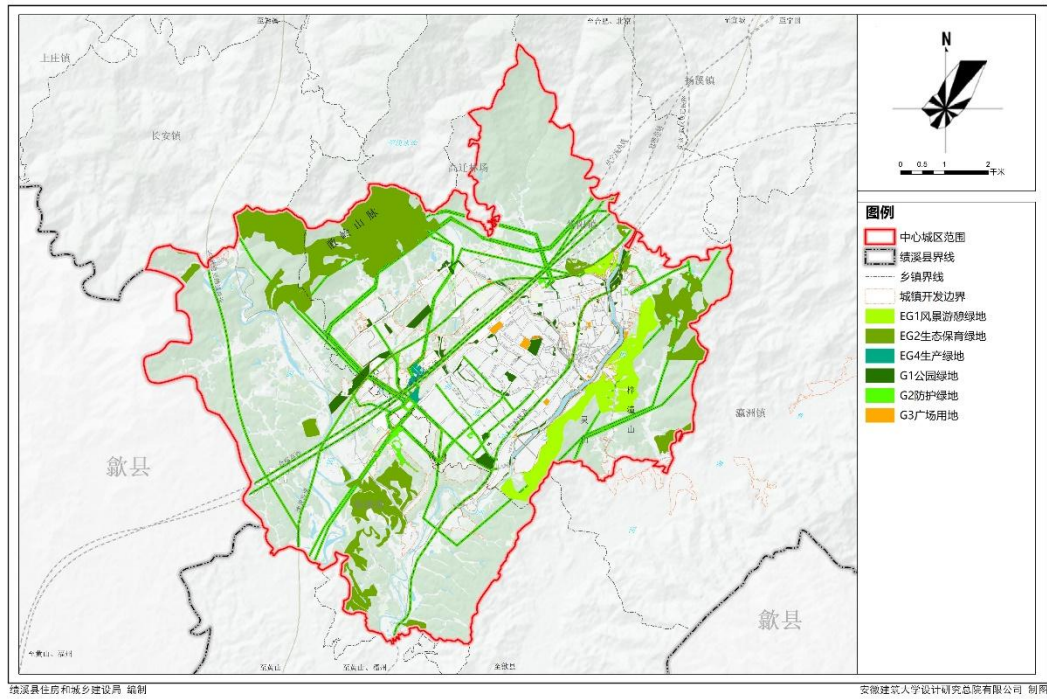
三核：城北公园、西区公园、洪川公园三处核心综合公园，为城区东北生活片区提供游憩、健身、休闲、户外活动等功能，整体实现住区全覆盖。

两带：一条西南至东北方向的连续滨水休憩带，贯穿绩溪县建成区，依托扬之河构成，即扬之河两岸滨水景观带；一条由北至东南方向的连续滨水休憩带，贯穿城区东北部，依托来苏河构成，即来苏河两岸滨水景观带；

一轴：由城区中部综合公园串联而成的公园体系发展轴。



附图 3 城区绿地系统结构规划图



附图 4 城区绿地系统布局规划图

2、城区公园绿地规划

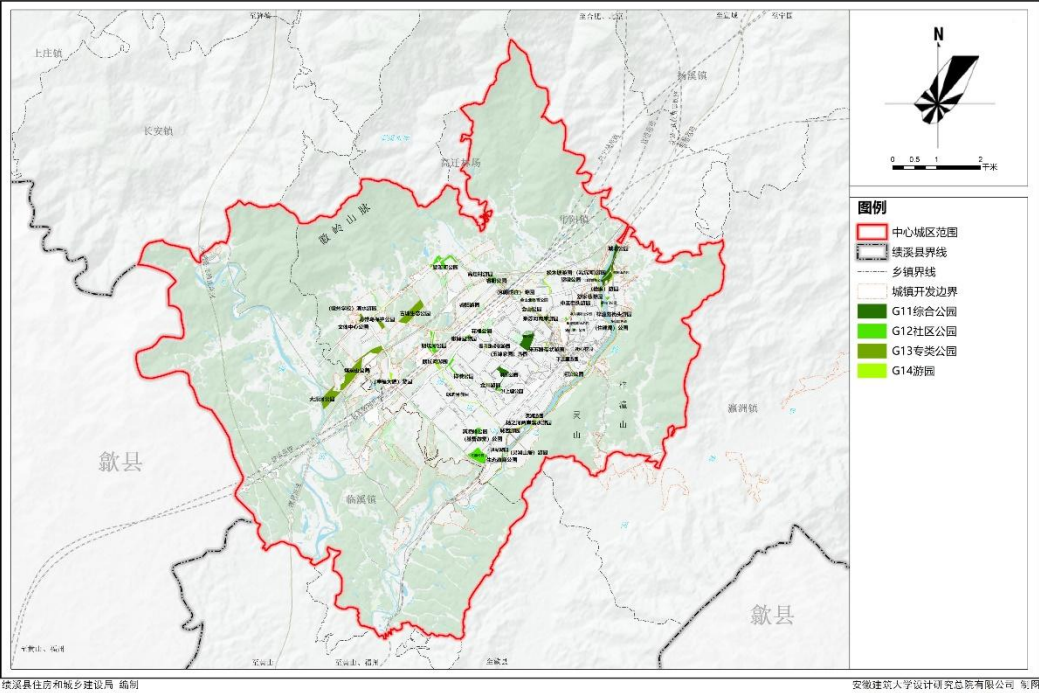
规划至 2035 年，中心城区公园绿地总面积 129.12 公顷，实际享有人均公园绿地面积 12.91 平方米。到 2035 年，建成综合公园 3 个，面积 19.26 公顷；社区公园 15 个，面积 27.74 公顷；专类公园 13 个，总面积 44.21 公顷；游园 45 个，面积 27.46 公顷。

公园绿地规划调整表

公园绿地类别	现状		规划	
	面积 (ha)	个数	面积 (ha)	个数
综合公园	7.17	1	19.26	3
社区公园	6.90	5	27.74	15
专类公园	7.38	3	44.21	13
游园	4.47	3	26.33	31
			1.12（拟建游园）	14
广场中大于 400 m² 的绿化活动场地	7.32	—	10.46	—
合计	33.51	12	129.12	76
人均公园绿地指标	4.93 m²/人		12.91 m²/人	

绩溪县绿地系统专项规划（2021-2035年）

——城区公园绿地规划图



附图 4 城区绿地系统布局规划图

五、分期建设

综合公园体系中近期西区公园、城北公园在现状基础上进行综合提升，中期建设洪川公园；西环线沿路打造游憩绿道，结合翠溪河公园、睿阳公园整体建设，兼具游憩，健身、防护、景观功能为一体的公园；中期将在清门河公园与祥和广场之间（东山社区、东怡小区东侧）打造休闲步道和滨水景观绿道，未来将整个城区扬之河段用扬之河两岸滨水游园串联起来；近期在望徽路与良安路交叉口建设良安路街头游园；在河滨北路和良安路的交叉口建设玉郭门街头游园（实际已纳入扬之河两岸滨水游园）；近期在灵川广场西南侧、东侧分别新建一处驿站游园、灵澜游园。

公园绿地分期建设项目一览表

序号	绿地类型	名称	建设类型	位置	面积/公顷	建设时限
1	综合公园	城北（扬之河北水口）公园	规划扩建	东山路与徽山大道三叉口周侧	7.55	2025年
2		洪川公园	规划新建	适之中学东北侧	3.93	2030年
3		西区公园	规划扩建	中王路与龙川大道交叉口北侧	7.78	2025年
4	社区公园	河滨公园	规划新建	鸿泰花园小区东侧	0.33	2030年
5		洪上塘公园	规划新建	适之中学南侧	0.52	2030年
6		花根公园	规划扩建	徽山大道与霞涧路交叉口西南侧（高铁广场西南角）	1.25	2025年
7		翠溪河公园	规划新建	西环路与来苏北路之间	5.09	2025年
8		清河门公园	规划新建	古林小区公交站东南侧	0.95	2030年
9		清凉峰公园	现状提升	清凉峰路与徽源路交叉口北侧	1.78	2025年
10		睿阳公园	现状提升	睿阳学校对侧	1.13	2025年
11		祥徽公园	现状提升	祥云路与金川路之间工业片区内部	2.46	2025年
12	专类公园	（基督教堂）公园	规划新建	徽源路基督教堂对侧	0.41	2030年
13		博物馆公园	现状提升	绩溪博物馆良安路对侧	0.1	2025年

			升			年
14		会山北体育公园	规划新建	绩溪县消防救援大队西侧	0.7	2025年
15		会山公园	现状提升	会山路城投公园里小区对侧	0.56	2025年
16		口袋体育公园	现状提升	徽山大道与河滨路交叉口北侧	0.45	2025年
17		来苏公园	现状提升	中王路与徽溪北路交叉口东侧	1.09	2025年
18		生态教育公园	规划新建	扬之小学东南侧沿线	1.68	2030年
19		水关圳遗址公园	规划新建	安徽省绩溪中学西侧	0.3	2025年
20		文体中心公园	规划新建	安徽省徽州学校西侧	1.72	2030年
21	游园	(俭廉)游园	现状提升	东山路戴家山公交站西侧	0.91	2025年
22		城西游园	规划新建	祥云路与皖赣铁路交叉口西侧	0.11	2030年
23		戴家山游园	规划新建	东山路与铁路交叉口东侧	0.53	2025年
24		东山路步道	规划新建	祥和名苑南侧	0.03	2025年
25		羣溪河带状游园	规划新建	徽溪北路与徽溪西路交叉口南侧	0.14	2030年
26		街心花园	规划新建	梓潼路与扬之北路交叉口	0.09	2025年
27		金川游园	规划新建	金川路与会山路交叉口东南侧沿线	0.53	2030年
28		来苏河两岸游园	规划扩建	来苏河两岸	1.91	2025年
29		来苏路带状游园	规划新建	徽苑新村东侧，与来苏路相邻	0.7	2030年
30		朗坑河游园	规划新建	朗坑河两岸	3.1	2030年
31		良安路街头口袋公园	规划新建	良安路与望徽路交叉口南侧	0.04	2025年
32		松木塘游园	规划新建	松木塘路西北侧	2.27	2030年
33		霞涧路带状游园	规划新建	霞涧路与锦屏路交叉口东侧	0.61	2030年
34		下三里游园	规划新建	望徽路与徽溪北路交叉口北侧	0.1	2030年

35		扬之河两岸滨水游园	规划扩建	扬之河两岸带状绿地	9.4	2025年
36		驿站游园	规划新建	灵澜路油村西侧	0.19	2025年
37		梓潼路街头游园	规划新建	梓潼路与东山路交叉口	0.05	2030年
公园绿地合计					60.49	

广场用地分期建设项目一览表

序号	绿地类型	名称	建设类型	位置	面积/公顷	建设时限
1	广场用地	(绩溪站)广场	规划新建	绩溪县站进站口，与扬之南路相邻	1.32	2030年
2		高铁广场	规划扩建	徽山大道与龙川大道交叉口北侧	4.29	2025年
3		何川广场	现状提升	何川小区东侧，与龙川大道相邻	0.12	2025年
4		和谐广场	现状提升	绩溪县人民政府对侧，印潭路西侧	3.94	2025年
5		和谐华庭广场	现状提升	和谐华庭小区南侧，公园路北侧	1.37	2025年
6		灵川广场	现状提升	祥云路与扬之南路交叉口东南侧	0.4	2025年
7		吴家山北广场	现状提升	吴家山公租房北侧，与徽山大道相邻	0.31	2025年
8		五教堂广场	规划新建	五教堂对侧，与扬之北路相邻	0.1	2025年
9		祥和广场	现状提升	东山路东侧，梓潼小区南侧	1.04	2025年
10		学官广场	规划扩建	良安路与望徽路交叉口东北侧	0.83	2025年
11		玉郭门广场	规划新建	河滨北路与良安路交叉口	0.11	2025年
12		周氏宗祠广场	现状提升	良安路与望徽路交叉口东南侧	0.12	2025年
广场用地合计					13.95	

防护绿地分期建设项目一览表

序号	绿地类型	名称	建设类型	位置	面积/公顷	建设时限
1	防护绿地	110KV 光明变防护绿地	规划扩建	东山路适之中学北部	0.72	2025年
2		110KV 华阳变	规划	鄞山路与中王路交叉口西	0.89	2025

		防护绿地	新建	侧		年
3		220KV 雄路变 防护绿地	现状 提升	鄞山路与徽山大道交叉口 西侧	2.21	2025 年
4		35KV 城南变 防护绿地	规划 扩建	徽源路与中王路交叉口南 侧	1.41	2025 年
5		35KV 来苏变 防护绿地	规划 新建	睿阳中学北侧	0.04	2025 年
6		工业防护绿地	规划 新建	徽源路与中王路交叉口北 侧	0.47	2030 年
7		供电用地防护 绿地	规划 新建	松木塘游园西侧	1.84	2025 年
8		环卫防护绿地	规划 新建	清凉峰公园东侧	0.09	2030 年
9		食品公司防护 绿地	规划 新建	鄞山路与清凉峰路交叉口 西南侧	0.66	2030 年
10		公用设施防护 绿地	规划 新建	省道 217 与徽山大道交叉 口东北侧	0.66	2025 年
11		燃气站防护绿 地	现状 提升	鄞山路与溧黄高速交叉口 东侧	1.49	2025 年
12		石材公司防护 绿地	规划 新建	鄞山路前坦居民点北侧	0.17	2030 年
13		中石化防护绿 地	规划 扩建	徽山大道与上三里公园北 侧	0.07	2025 年
14		环卫及燃气站 防护绿地	规划 新建	雄路变电站西南侧	13.04	2025 年
防护绿地合计					23.76	

区域绿地分期建设项目一览表

序号	绿地类型	名称	建设类型	位置	面积/公顷	建设时限
1	区域绿地	东山公园	规划扩建	东山路以东	109.73	2030年
2		灵山公园	现状提升	灵山路东南侧	135.99	2025年
3		上三里生态公园	现状提升	溧黄高速以南，徽山大道与东山路交叉口西北侧	17.71	2025年
区域绿地合计					263.43	